

Uchwała nr XXXI / 316 / 06
Rady Gminy Żurawica
z dnia 23 marca 2006 r.

w sprawie uchwalenia miejscowego planu zagospodarowania przestrzennego dla
elektrowni wiatrowej Orzechowce nr 4.

Działając na podstawie art.18 ust. 2 pkt.5 ustawy z dnia 8 marca 1990 r. o samorządzie gminnym (tekst jednolity z 2001r Dz. U Nr 142 poz.1591 z późniejszymi zmianami) oraz art. 20 ust.1 Ustawy z dnia 27 marca 2003r. o planowaniu i zagospodarowaniu przestrzennym Dz. U Nr 80 poz.717 z późniejszymi zmianami) na wniosek Wójta Gminy Żurawica, Rada Gminy Żurawica

uchwala co następuje:

§.1.

1. Stwierdza się zgodność planu z ustaleniami studium uwarunkowań i kierunków zagospodarowania przestrzennego gminy Żurawica uchwalonego uchwałą Nr XXXIII/358/02 Rady Gminy w Żurawicy z dnia 27 czerwca 2002 r.
2. Uchwala się miejscowy plan zagospodarowania przestrzennego dla terenu rolnego o powierzchni około 12,56 ha położonego w północno wschodniej części wsi Orzechowce zwanym dalej planem.

§.2.

1. Integralną częścią uchwały jest rysunek planu sporządzony w skali 1:2000 stanowiący załącznik nr 1.
2. Załącznikami do uchwały są także:
 - 1) Rozstrzygnięcie dotyczące sposobu rozpatrzenia uwag do projektu planu – załącznik nr 2,
 - 2) Rozstrzygnięcie o sposobie realizacji inwestycji w zakresie infrastruktury technicznej, które należą do zadań własnych gminy oraz zasadach ich finansowania – załącznik nr 3
3. Rysunek planu obowiązuje w zakresie:
 - 1) Granic obszaru planu.
 - 2) Linii rozgraniczających tereny o różnym przeznaczeniu.
 - 3) Oznaczeń terenu symbolami literowymi.
4. W celach informacyjnych na rysunku przedstawiono orientacyjną lokalizację wieży wiatraka,

§.3.

1. Teren o powierzchni 0,18 ha (na części działki nr 604/7) oznaczony symbolami **Pew-4** przeznacza się na zabudowę i zagospodarowanie dla produkcji energii elektrycznej obejmującej następujące obiekty :
 - 1) wieża wiatraka , wysokość części stałej max.112 m. Na szczycie wieży będą zamocowane śmigła ruchome długości do 45 metrów, podwyższającej całość .Lokalizacja wieży nie może być bliżej niż 140 metrów od istniejącej na terenie R linii energetycznej 110 kV.
 - a) wieża w trakcie budowy i eksploatacji winna spełniać warunki przepisów odrębnych , w tym dotyczących transportu lotniczego i prawa ochrony środowiska.

- b) Całość konstrukcji wieży i śmigła należy pomalować w kolorze jasnopopielatym z wyjątkiem końcówek śmigieł, które na długości 5 metrów należy pomalować czerwoną farbą odblaskową.
 - c) Zakazuje się umieszczania barwnych i świecących reklam komercyjnych z wyjątkiem logo inwestora.
- 2) Transformator i rozdzielnia energii elektrycznej zgodnie z wymaganiami technicznymi.
 - 3) Nawierzchnia placu manewrowego i drogi wewnętrznej z miejscem parkingu dla wozu technicznego.
2. Dostęp do terenu z dojazdowej drogi gminnej na działce numer 587/3.
- 3. Przez teren dopuszcza się prowadzenie podziemnych kabli energetycznych.
 - 4. W zagospodarowaniu terenu należy zapewnić minimum 60% powierzchni biologicznie czynnej z wykluczeniem zadrzewienia i zakrzaczenia.

§.4.

Teren o powierzchni około 12,16 ha oznaczony symbolem **R** przeznacza się na cele rolne z zakazem dla stałego przebywania ludzi i zwierząt:

- 1) Na terenie pozostawia się istniejące drogi polne.
- 2) Dopuszcza się prowadzenie podziemnych urządzeń infrastruktury

§.5.

Teren o powierzchni około 0,22 ha oznaczony symbolem, **KD** przeznacza się na publiczną drogę dojazdową. Szerokość pasa drogowego ustala się na 8-10 metrów z poszerzeniem przy zjeździe na drogę wewnętrzną.

§.6.


Ustala się zerową stawkę procentową jednorazowej opłaty od wzrostu wartości nieruchomości w związku uruchomieniem planu.

§.7.

Wykonanie uchwały powierza się Wójtowi Gminy Żurawica.

§.8.

Uchwała wchodzi w życie 30 dni po ogłoszeniu jej w Dzienniku Urzędowym Województwa Podkarpackiego.


Szełiga Marian

Gmina Żurawica

Miejscowy Plan Zagospodarowania Przestrzennego "Elektrownia Wiatrowa Orzechowce - nr 4"

RYSunEK PLANU SKALA 1:2000



0 20 40 60 80 100 120 140 160 180 200 metrów

Podziałka graficzna obowiązuje przy kopiowaniu lub przeskalowywaniu rysunku.

Oznaczenia rysunku planu:

granica obszaru planu

linie rozgraniczające tereny o różnym przeznaczeniu .

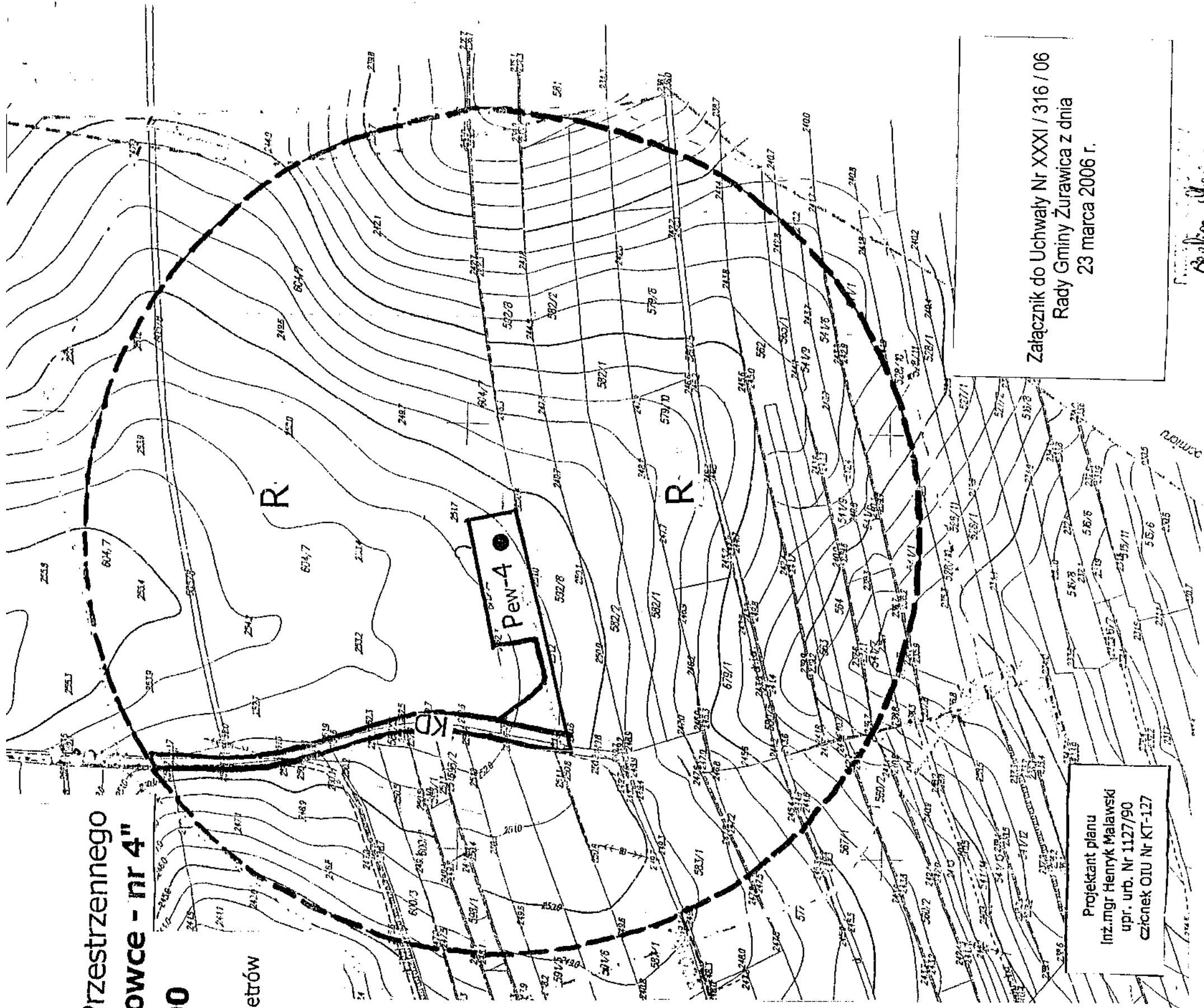
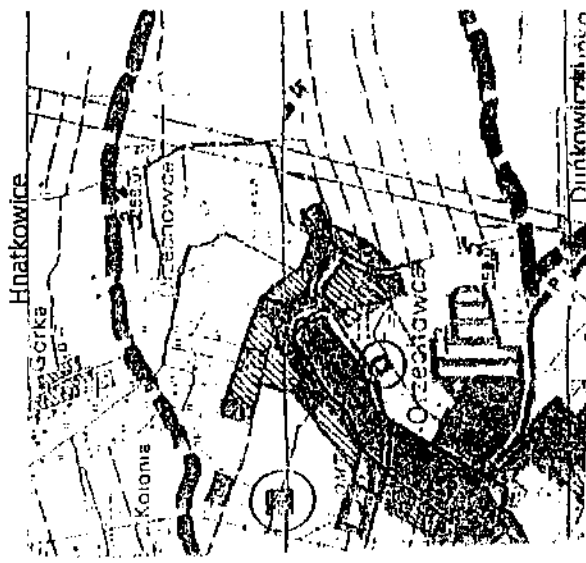
Symbole terenów:

- R - teren rolny z zakazem zabudowy
- Pew-4 - teren produkcji energii elektrycznej
- KD - publiczna droga dojazdowa

Oznaczenia informacyjne:

- orientacyjna lokalizacja wieży wiatraka

Wzrys ze Studium Gminy Żurawica Skala 1:25000



Projektant planu
Inż. mgr Henryk Malawski
upr. urb. Nr 1127/90
Członek OIU Nr KT-127

Załącznik do Uchwały Nr XXXI / 316 / 06
Rady Gminy Żurawica z dnia
23 marca 2006 r.

Heliga Marjan

Załącznik nr 2 do Uchwały
Nr XXXI / 316 / 06 Rady Gminy
Żurawica z dnia 23 marca 2006 r.

**Rozstrzygnięcie dotyczące wniesionych uwag
do projektów planów.**

Projekty 4 planów miejscowych dotyczących elektrowni wiatrowych w miejscowości Orzechowce były wspólnie wyłożone do publicznego wglądu w Urzędzie Gminy Żurawica w dniach 01-22 luty 2006r. z terminem dla dyskusji publicznej nad ustaleniami planów w dniu 22 lutego 2006 r.

W okresie wyłożenia ani w wyznaczonym terminie dyskusji nie zgłosiła się żadna osoba z uwagami, w związku z tym nie wniesiono żadnych uwag do planów.

Niniejsza treść jest powielona i dołączona do każdego planu oddzielnie.


Beata Marian

Załącznik nr 3 do Uchwały
Nr XXXI / 316 / 06 Rady Gminy
Żurawica z dnia 23 marca 2006 r.

**Realizacja zadań własnych gminy w zakresie infrastruktury,
wynikające z ustaleń 4 planów miejscowych dotyczących
elektrowni wiatrowych w miejscowości Orzechowce.**

W żadnym z planów nie występują elementy infrastruktury sieciowej.

W planach dla elektrowni Nr 3, Nr 4 i Nr 5 występują drogi publiczne, lecz inwestycja polegać będzie na adaptacji istniejących dróg gminnych do ciężkiego transportu Inwestora.

Obowiązek wykupu dodatkowego terenu i adaptacji nie obciążają budżetu gminy.

Niniejszym treść jest powielona i dołączona do każdego planu oddzielnie.

Szeliga Mariam
2006.03.23