

Uchwała nr XXXI / 318 / 06
Rady Gminy Żurawica
z dnia 23 marca 2006 r.

w sprawie uchwalenia miejscowego planu zagospodarowania przestrzennego dla
elektrowni wiatrowej Orzechowce nr 6.

Działając na podstawie art.18 ust. 2 pkt.5 ustawy z dnia 8 marca 1990 r. o samorządzie gminnym (tekst jednolity z 2001r Dz. U Nr 142 poz.1591 z późniejszymi zmianami) oraz art. 20 ust.1 Ustawy z dnia 27 marca 2003r. o planowaniu i zagospodarowaniu przestrzennym Dz. U Nr 80 poz.717 z późniejszymi zmianami) na wniosek Wójta Gminy Żurawica, Rada Gminy Żurawica

uchwała co następuje:

§.1.

1. Stwierdza się zgodność planu z ustaleniami studium uwarunkowań i kierunków zagospodarowania przestrzennego gminy Żurawica uchwalonego uchwałą Nr XXXIII/358/02 Rady Gminy w Żurawicy z dnia 27 czerwca 2002 r.
2. Uchwała się miejscowy plan zagospodarowania przestrzennego dla terenu rolnego o powierzchni około 12,62 ha położonego w północno wschodniej części wsi Orzechowce zwanym dalej planem.

§.2.

1. Integralną częścią uchwały jest rysunek planu sporządzony w skali 1:2000 stanowiący załącznik nr 1.
2. Załącznikami do uchwały są także:
 - 1) rozstrzygnięcie dotyczące sposobu rozpatrzenia uwag do projektu planu –załącznik nr 2,
 - 2) rozstrzygnięcie o sposobie realizacji inwestycji w zakresie infrastruktury technicznej, które należą do zadań własnych gminy oraz zasadach ich finansowania – załącznik nr 3.
3. Rysunek planu obowiązuje w zakresie:
 - 1) Granic obszaru planu.
 - 2) Linii rozgraniczających tereny o różnym przeznaczeniu.
 - 3) Oznaczeń terenu symbolami literowymi.
4. W celach informacyjnych na rysunku przedstawiono:
 - 1) wnioskowane przez inwestora lokalizacje wież wiatraków.
 - 2) Orientacyjną lokalizację stanowiska archeologicznych nie wymagających badań ratowniczych.

§.3.

1. Teren o powierzchni 0,20 ha (na części działki nr 353/1) oznaczony symbolami **Pew-6** przeznacza się na zabudowę i zagospodarowanie dla produkcji energii elektrycznej obejmującej następujące obiekty:
 - 1) wieża wiatraka , wysokość części stałej nie więcej 112 metrów. Na szczycie wieży będą zamocowane śmigła ruchome długości do 45 metrów, podwyższającej całość .
 - a) wieża w trakcie budowy i eksploatacji winna spełniać warunki przepisów odrębnych , w tym dotyczących transportu lotniczego i prawa ochrony środowiska.

- b) całość konstrukcji wieży i śmigła należy pomalować i oświetlić zgodnie z zasadami oznakowania przeszkód lotniczych
 - c) Zakazuje się umieszczania barwnych i świecących reklam komercyjnych z wyjątkiem logo inwestora.
- 2) Transformator i rozdzielnia energii elektrycznej zgodnie z wymaganiami technicznymi.
 - 3) Nawierzchnia placu manewrowego i drogi wewnętrznej z miejscem postojowym na wóz techniczny.
 - 4) Dostęp do terenu z dojazdowej drogi powiatowej przez drogę wewnętrzną.
 - 5) Przez teren dopuszcza się prowadzenie podziemnych kabli energetycznych .
 - 6) W zagospodarowaniu terenu należy zapewnić minimum 60% powierzchni biologicznie czynnej z wykluczeniem zadrzewienia i zakrzaczenia.

§.4.

Teren o powierzchni 0,22 ha oznaczony symbolem **KDw** przeznacza się na drogę dojazdową wewnętrzną szerokości pasa drogowego 10 m z poszerzeniem zjazdu z drogi powiatowej na działce 861.

§.5.

Teren o powierzchni około 12,2 ha oznaczony symbolem **R** przeznacza się na cele rolne z zakazem zabudowy dla stałego przebywania ludzi i zwierząt:

- 1) Na terenie pozostawia się istniejące sieci: gazociągu średnioprężnego, wodociągu, telekomunikacji.
- 2) Dopuszcza się prowadzenie podziemnych urządzeń infrastruktury.

§.6.

Ustala się zerową stawkę procentową jednorazowej opłaty od wzrostu wartości nieruchomości w związku uruchomieniem planu.

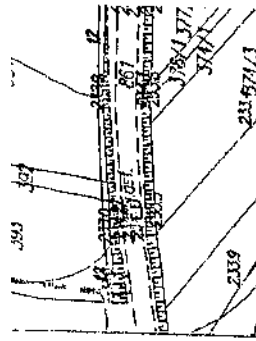
§.7.

Wykonanie uchwały powierza się Wójtowi Gminy Żurawica.

§.8.

Uchwała wchodzi w życie 30 dni po ogłoszeniu jej w Dzienniku Urzędowym Województwa Podkarpackiego.

Szeliga Janina

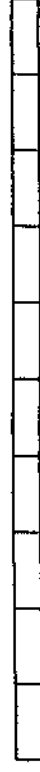


Załącznik do Uchwały Nr XXI / 318 / 06
Rady Gminy Żurawica z dnia
23 marca 2006 r.

Gmina Żurawica

Miejscowy Plan Zagospodarowania Przestrzennego "Elektrownia Wiatrowa Orzechowice - nr 6"

RYСУNEK PLANU SKALA 1:2000



0 20 40 60 80 100 120 140 160 180 200 metrów

Podziałka graficzna obowiązuje przy kopiowaniu lub
przeskalowywaniu rysunku.

Oznaczenia rysunku planu:

- granica obszaru planu
- linie rozgraniczające tereny o różnym przeznaczeniu .

Symbole terenów:

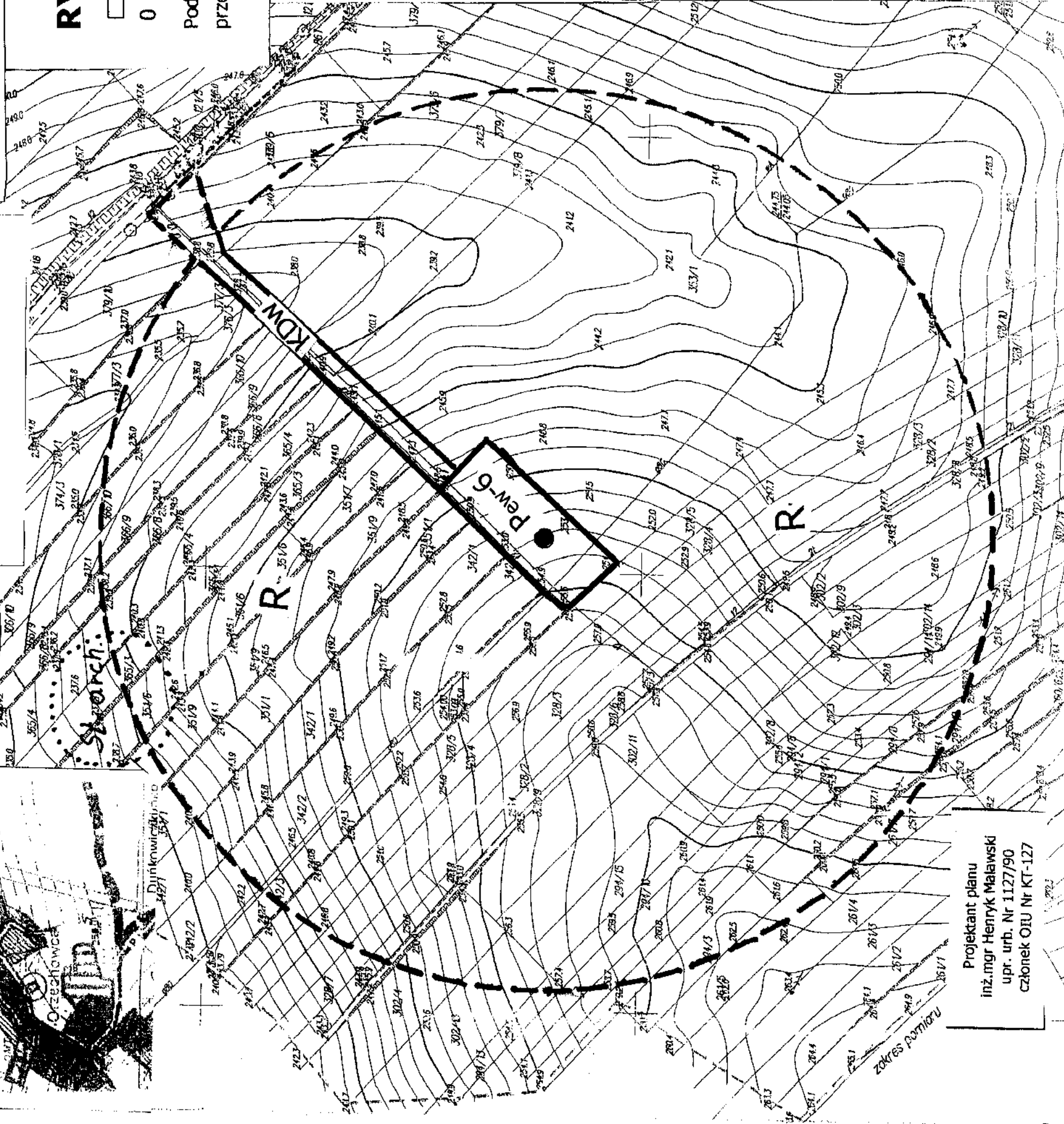
- R - teren rolny z zakazem zabudowy
- Pew-6 - teren produkcji energii elektrycznej
- KDw - publiczna droga dojazdowa

Oznaczenia informacyjne:

- orientacyjna lokalizacja wieży wiatraka
- St.arch. orientacyjna lokalizacja stanowiska archeologicznego nie wymagającego badań ratowniczych

Bożena Marian

Projektant planu
inż. mgr Henryk Malawski
upr. urb. Nr 1127/90
członek OZU Nr KT-127



Załącznik nr 2 do Uchwały
Nr XXXI / 318 / 06 Rady Gminy
Żurawica z dnia 23 marca 2006 r.

**Rozstrzygnięcie dotyczące wniesionych uwag
do projektów planów.**

Projekty 4 planów miejscowych dotyczących elektrowni wiatrowych w miejscowości Orzechowce były wspólnie wyłożone do publicznego wglądu w Urzędzie Gminy Żurawica w dniach 01-22 lutego 2006r. z terminem dla dyskusji publicznej nad ustaleniami planów w dniu 22 lutego 2006 r.

W okresie wyłożenia ani w wyznaczonym terminie dyskusji nie zgłosiła się żadna osoba z uwagami, w związku z tym nie wniesiono żadnych uwag do planów.

Niniejsza treść jest powielona i dołączona do każdego planu oddzielnie.

Bełtoga Mariam
Załącznik nr 2

Załącznik nr 3 do Uchwały
Nr XXXI / 318 / 06 Rady Gminy
Żurawica z dnia 23 marca 2006 r.

**Realizacja zadań własnych gminy w zakresie infrastruktury,
wynikające z ustaleń 4 planów miejscowych dotyczących
elektrowni wiatrowych w miejscowości Orzechowce.**

W żadnym z planów nie występują elementy infrastruktury sieciowej.

W planach dla elektrowni Nr 3, Nr 4 i Nr 5 występują drogi publiczne, lecz inwestycja polegać będzie na adaptacji istniejących dróg gminnych do ciężkiego transportu Inwestora.

Obowiązek wykupu dodatkowego terenu i adaptacji nie obciążają budżetu gminy.

Niniejszym treść jest powielona i dołączona do każdego planu oddzielnie.

Szeliga Marian